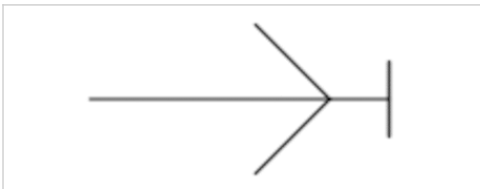


Kupplungsstecker mit Außengewinde

- Kupplungsstecker
- NW 7,2, 7,8 mm



Betriebsdruck min./max.

0 ... 16 bar

Umgebungstemperatur min./max.

-10 ... 90 °C

Mediumtemperatur min./max.

-10 ... 90 °C

Medium

Druckluft

Gewicht

Siehe Tabelle unten

null

Das ausgelieferte Produkt kann von der Abbildung abweichen.

Technische Daten

Materialnummer	Nennweite	Anschluss G	Gehäuse	Liefermenge	Gewicht
1823351016	7,2 mm	G 1/4	Messing, vernickelt	10 Stück	0,022 kg
1823351033	7,8 mm	G 1/4	Stahl, verzinkt	10 Stück	0,018 kg
1823351017	7,2 mm	G 3/8	Messing, vernickelt	10 Stück	0,029 kg
1823351034	7,8 mm	G 3/8	Stahl, verzinkt	10 Stück	0,027 kg
1823351035	7,8 mm	G 1/2	Stahl, verzinkt	5 Stück	0,043 kg
1823351027	7,2 mm	G 1/2	Messing, vernickelt	5 Stück	0,046 kg

Gewicht pro Stück

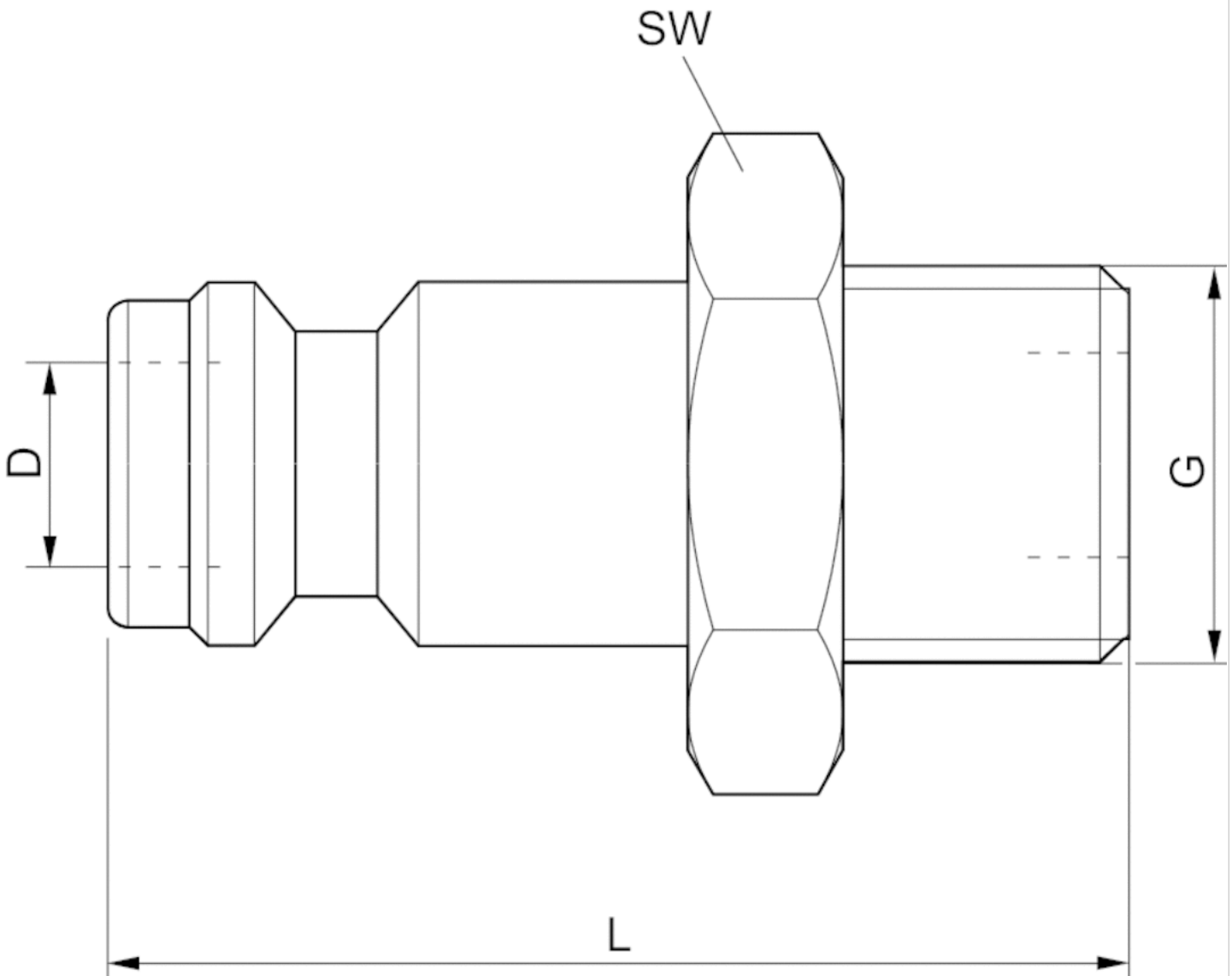
Kupplungsstecker sind passend zu Kupplungen der Nennweite NW 7,2, 7,4 und 7,8.

Technische Informationen

Werkstoff	
Gehäuse	Messing, vernickelt, Stahl, verzinkt

Abmessungen

Abmessungen



Abmessungen

Materialnummer	Anschluss G	Nennweite	ØD	L	SW
1823351016	G 1/4	7,2 mm	7,7	33	17
1823351033	G 1/4	7,8 mm	7,7	33	17
1823351017	G 3/8	7,2 mm	7,7	33	19
1823351034	G 3/8	7,8 mm	7,7	33	19
1823351035	G 1/2	7,8 mm	7,7	35	24
1823351027	G 1/2	7,2 mm	7,7	35	24